



## Администрация Мясниковского района ПОСТАНОВЛЕНИЕ

09.09.2024 г.

№ 999

с. Чалтырь

### Об установлении публичного сервитута

В соответствии со ст. 11, 23, 39.37-39.39, 39.43, 39.45 Земельного Кодекса Российской Федерации, ч. 2 ст. 3.3, ст. 3.6 Федерального закона от 25.10.2001 №137-ФЗ «О введении в действие Земельного кодекса Российской Федерации», статьями 15, 37 Федерального закона от 06.10.2003 №131-ФЗ «Об общих принципах организации местного самоуправления в Российской Федерации», постановлением Правительства РФ от 24.02.2009 №160 «О порядке установления охранных зон объектов электросетевого хозяйства и особых условий использования земельных участков, расположенных в границах таких зон», на основании ходатайства ПАО «Россети Юг» от 01.08.2024, извещения Администрации Мясниковского района в информационно-телекоммуникационной сети «Интернет» [www.amrto.ru](http://www.amrto.ru) от 07.08.2024, Администрация Мясниковского района

постановляет:

1. Установить публичный сервитут в соответствии с п. 1 ст. 39.37 Земельного кодекса Российской Федерации в целях эксплуатации объекта электросетевого хозяйства, его неотъемлемых технологических частей ВЛ 10 кВ №6 ПС Синявская отпайка на ТП № 6-32, в т.ч. КТП №6-32 ПС Синявская ул. Русская

х. Веселый в отношении земель, государственная собственность на которые не разграничена, а также земельных участков:

— 61:25:0000000:23 (в составе ЕЗП 61:25:0600801:59) - Ростовская область, Мясниковский район, северная окраина х. Веселый;

— 61:25:0060101:3161 - Ростовская область, Мясниковский район, Недвиговское сельское поселение, х. Веселый, ул. Русская, 1а.

2. Установить срок действия публичного сервитута – сорок девять лет в соответствии с п. 1 ст. 39.45 Земельного кодекса Российской Федерации.

2.1. Установить срок, в течение которого использование земельных участков (их частей) и (или) расположенных на них объектов недвижимости в соответствии с их разрешенным использованием будет невозможно или существенно затруднено – три месяца для земельных участков, предназначенных для жилищного строительства (в том числе индивидуального жилищного

строительства), ведения личного подсобного хозяйства, садоводства, огородничества; один год – в отношении иных земельных участков.

3. Утвердить границы публичного сервитута согласно приложению № 1 к настоящему постановлению.

4. Расчет платы производится в соответствии с п. 3-5 ст. 39.46 Земельного кодекса Российской Федерации, исходя из кадастровой стоимости земельных участков, а также в соответствии со средним значением удельных показателей кадастровой стоимости земельных участков по Мясниковскому району Ростовской области, утвержденным постановлением Правительства Ростовской области от 25.11.2014 № 778, в редакции постановления Правительства Ростовской области от 29.06.2020 № 593. (Приложение № 2 к настоящему постановлению)

5. Администрации Мясниковского района в течение пяти рабочих дней со дня официального опубликования настоящего постановления:

5.1. Обеспечить опубликование настоящего постановления в установленном для официального опубликования муниципальных правовых актов уставом сельских поселений Мясниковского района по месту нахождения земельного участка.

5.2. Направить копию настоящего постановления:

- в Управление Федеральной службы государственной регистрации, кадастра и картографии по Ростовской области;

- законному представителю ПАО «Россети Юг» - одновременно со сведениями, предусмотренными пп. 5 п. 7 ст. 39.43 Земельного кодекса Российской Федерации.

6. ПАО «Россети Юг»:

6.1. Подготовить документы, необходимые для внесения сведений в Единый государственный реестр недвижимости, об установлении публичного сервитута.

6.2. Привести земельные участки в состояние, пригодное для его использования в соответствии с разрешенным использованием, в срок не позднее, чем три месяца после завершения капитального или текущего ремонта, реконструкции, эксплуатации, консервации, сноса инженерного сооружения.

7. Настоящее постановление вступает в силу со дня его официального опубликования и подлежит размещению на официальном сайте Администрации Мясниковского района в информационно-телекоммуникационной сети «Интернет»: <https://amrro.ru/>.

8. Контроль за исполнением настоящего постановления возложить на главного архитектора Администрации Мясниковского района Харахашяна А.Р.

Глава Администрации  
Мясниковского района

А.М. Торпуджиян

## ГРАФИЧЕСКОЕ ОПИСАНИЕ

местоположения границ населенных пунктов, территориальных зон,  
особо охраняемых природных территорий,  
зон с особыми условиями использования территории

Зона публичного сервитута для эксплуатации объекта ВЛ 10 кВ №6 ПС  
Синявская отпайка на ТП № 6-32, в т.ч. КТП №6-32 ПС Синявская ул.  
Русская х. Веселый

(наименование объекта, местоположение границ которого описано (далее -  
объект))

### Раздел 1

Сведения об объекте		
№ п/п	Характеристики объекта	Описание характеристик
1	2	3
1	Местоположение объекта	Российская Федерация, Ростовская область, Мясниковский р-н
2	Площадь объекта +/- величина погрешности определения площади (Р+/- Дельта Р)	581 кв.м ± 6 кв.м
3	Иные характеристики объекта	Публичный сервитут устанавливается в целях эксплуатации объекта электросетевого хозяйства ВЛ 10 кВ №6 ПС Синявская отпайка на ТП № 6-32, в т.ч. КТП №6-32 ПС Синявская ул. Русская х. Веселый (согласно п.1 ст. 39.37 «Земельного кодекса Российской Федерации» от 25.10.2001 г. №136-ФЗ (далее – ЗК РФ); Срок установления публичного сервитута - сорок девять лет (согласно п.1 ст. 39.45 ЗК РФ).

## Раздел 2

Сведения о местоположении границ объекта					
1. Система координат <u>МСК-61, зона 1</u>					
2. Сведения о характерных точках границ объекта					
Обозначение характерных точек границ	Координаты, м		Метод определения координат характерной точки	Средняя квадратическая погрешность положения характерной точки (M <sub>t</sub> ), м	Описание обозначения точки на местности (при наличии)
	X	Y			
1	2	3	4	5	6
1	433829.86	1401025.55	Метод спутниковых геодезических измерений (определений)	0.10	–
2	433829.26	1401027.19	Метод спутниковых геодезических измерений (определений)	0.10	–
3	433828.39	1401028.70	Метод спутниковых геодезических измерений (определений)	0.10	–
4	433827.27	1401030.03	Метод спутниковых геодезических измерений (определений)	0.10	–
5	433825.93	1401031.15	Метод спутниковых геодезических измерений (определений)	0.10	–
6	433824.42	1401032.02	Метод спутниковых геодезических измерений (определений)	0.10	–
7	433822.79	1401032.62	Метод спутниковых геодезических измерений (определений)	0.10	–
8	433821.07	1401032.92	Метод спутниковых геодезических измерений (определений)	0.10	–
9	433820.83	1401032.92	Метод спутниковых геодезических измерений (определений)	0.10	–
10	433819.19	1401033.04	Метод спутниковых геодезических измерений (определений)	0.10	–
11	433817.69	1401033.03	Метод спутниковых геодезических измерений (определений)	0.10	–
12	433815.97	1401032.72	Метод спутниковых геодезических измерений (определений)	0.10	–
13	433814.33	1401032.13	Метод спутниковых геодезических измерений (определений)	0.10	–
14	433812.82	1401031.25	Метод спутниковых геодезических	0.10	–

			измерений (определений)		
15	433811.49	1401030.13	Метод спутниковых геодезических измерений (определений)	0.10	–
16	433810.37	1401028.80	Метод спутниковых геодезических измерений (определений)	0.10	–
17	433809.49	1401027.29	Метод спутниковых геодезических измерений (определений)	0.10	–
18	433809.14	1401026.33	Метод спутниковых геодезических измерений (определений)	0.10	–
19	433786.00	1401033.33	Метод спутниковых геодезических измерений (определений)	0.10	–
20	433767.70	1401038.57	Метод спутниковых геодезических измерений (определений)	0.10	–
21	433766.95	1401038.45	Метод спутниковых геодезических измерений (определений)	0.10	–
22	433766.58	1401038.39	Метод спутниковых геодезических измерений (определений)	0.10	–
23	433766.25	1401038.27	Метод спутниковых геодезических измерений (определений)	0.10	–
24	433765.95	1401038.10	Метод спутниковых геодезических измерений (определений)	0.10	–
25	433765.68	1401037.87	Метод спутниковых геодезических измерений (определений)	0.10	–
26	433765.46	1401037.61	Метод спутниковых геодезических измерений (определений)	0.10	–
27	433765.28	1401037.30	Метод спутниковых геодезических измерений (определений)	0.10	–
28	433765.16	1401036.98	Метод спутниковых геодезических измерений (определений)	0.10	–
29	433765.10	1401036.63	Метод спутниковых геодезических измерений (определений)	0.10	–
30	433765.10	1401036.28	Метод спутниковых геодезических измерений (определений)	0.10	–
31	433765.16	1401035.94	Метод спутниковых геодезических	0.10	–

			измерений (определений)		
32	433765.28	1401035.61	Метод спутниковых геодезических измерений (определений)	0.10	–
33	433765.46	1401035.31	Метод спутниковых геодезических измерений (определений)	0.10	–
34	433765.68	1401035.04	Метод спутниковых геодезических измерений (определений)	0.10	–
35	433765.88	1401034.88	Метод спутниковых геодезических измерений (определений)	0.10	–
36	433766.49	1401034.34	Метод спутниковых геодезических измерений (определений)	0.10	–
37	433784.74	1401029.12	Метод спутниковых геодезических измерений (определений)	0.10	–
38	433808.48	1401021.93	Метод спутниковых геодезических измерений (определений)	0.10	–
39	433808.48	1401020.44	Метод спутниковых геодезических измерений (определений)	0.10	–
40	433808.79	1401018.73	Метод спутниковых геодезических измерений (определений)	0.10	–
41	433809.38	1401017.09	Метод спутниковых геодезических измерений (определений)	0.10	–
42	433810.25	1401015.58	Метод спутниковых геодезических измерений (определений)	0.10	–
43	433811.37	1401014.24	Метод спутниковых геодезических измерений (определений)	0.10	–
44	433812.71	1401013.12	Метод спутниковых геодезических измерений (определений)	0.10	–
45	433814.22	1401012.25	Метод спутниковых геодезических измерений (определений)	0.10	–
46	433815.86	1401011.65	Метод спутниковых геодезических измерений (определений)	0.10	–
47	433817.57	1401011.35	Метод спутниковых геодезических измерений (определений)	0.10	–
48	433817.81	1401011.35	Метод спутниковых геодезических	0.10	–

			измерений (определений)		
49	433819.45	1401011.23	Метод спутниковых геодезических измерений (определений)	0.10	–
50	433820.96	1401011.25	Метод спутниковых геодезических измерений (определений)	0.10	–
51	433822.67	1401011.55	Метод спутниковых геодезических измерений (определений)	0.10	–
52	433824.31	1401012.15	Метод спутниковых геодезических измерений (определений)	0.10	–
53	433825.82	1401013.02	Метод спутниковых геодезических измерений (определений)	0.10	–
54	433827.16	1401014.14	Метод спутниковых геодезических измерений (определений)	0.10	–
55	433828.28	1401015.47	Метод спутниковых геодезических измерений (определений)	0.10	–
56	433829.15	1401016.98	Метод спутниковых геодезических измерений (определений)	0.10	–
57	433829.75	1401018.62	Метод спутниковых геодезических измерений (определений)	0.10	–
58	433830.05	1401020.34	Метод спутниковых геодезических измерений (определений)	0.10	–
59	433830.05	1401020.58	Метод спутниковых геодезических измерений (определений)	0.10	–
60	433830.18	1401022.33	Метод спутниковых геодезических измерений (определений)	0.10	–
61	433830.16	1401023.83	Метод спутниковых геодезических измерений (определений)	0.10	–
1	433829.86	1401025.55	Метод спутниковых геодезических измерений (определений)	0.10	–

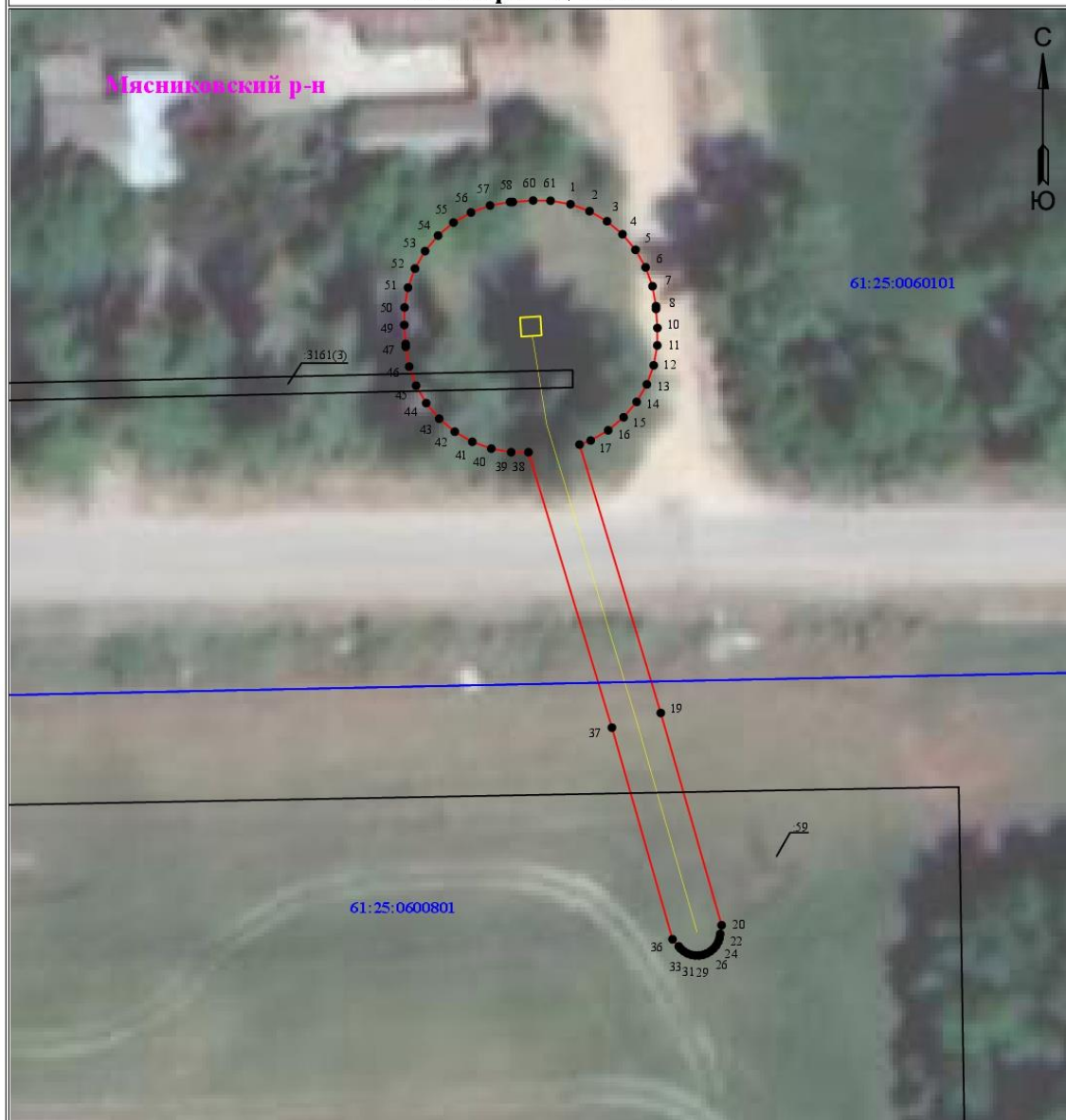
3. Сведения о характерных точках части (частей) границы объекта

Обозначение характерных точек части границы	Координаты, м		Метод определения координат характерной точки	Средняя квадратическая погрешность положения характерной точки ( $M_t$ ), м	Описание обозначения точки на местности (при наличии)
	X	Y			
1	2	3	4	5	6
–	–	–	–	–	–

### Схема расположения границ публичного сервитута для эксплуатации объекта

ВЛ 10 кВ №6 ПС Сиявская отпайка на ТП № 6-32, в т.ч. КТП №6-32 ПС Сиявская ул. Русская х. Веселый  
(наименование объекта)

### План границ объекта



Используемые условные знаки и обозначения:

Масштаб 1:500

- 1 - обозначение характерной точки границы устанавливаемого публичного сервитута
- - границы земельных участков, попадающих в зону публичного сервитута
- - граница кадастрового квартала
- 61:25:0000000 - номер кадастрового квартала
- - ось линии

- :242 - кадастровый номер ЗУ
- - граница устанавливаемого публичного сервитута
- Мясниковский р-н - наименование населенного пункта



## Схема расположения границ публичного сервитута

### для эксплуатации объекта

ВЛ 10 кВ №6 ПС Сиянская отпайка на ТП № 6-32, в т.ч. КТП №6-32 ПС Сиянская ул. Русская х. Веселый

Каталог координат		
Площадь зоны публичного сервитута		
Обозначение характерных точек границ	Координаты, м	
	X	Y
1	2	3
1	433829.86	1401025.55
2	433829.26	1401027.19
3	433828.39	1401028.7
4	433827.27	1401030.03
5	433825.93	1401031.15
6	433824.42	1401032.02
7	433822.79	1401032.62
8	433821.07	1401032.92
9	433820.83	1401032.92
10	433819.19	1401033.04
11	433817.69	1401033.03
12	433815.97	1401032.72
13	433814.33	1401032.13
14	433812.82	1401031.25
15	433811.49	1401030.13
16	433810.37	1401028.8
17	433809.49	1401027.29
18	433809.14	1401026.33
19	433786	1401033.33
20	433767.7	1401038.57
21	433766.95	1401038.45
22	433766.58	1401038.39
23	433766.25	1401038.27
24	433765.95	1401038.1
25	433765.68	1401037.87
26	433765.46	1401037.61
27	433765.28	1401037.3
28	433765.16	1401036.98
29	433765.1	1401036.63
30	433765.1	1401036.28
31	433765.16	1401035.94
32	433765.28	1401035.61
33	433765.46	1401035.31
34	433765.68	1401035.04
35	433765.88	1401034.88
36	433766.49	1401034.34
37	433784.74	1401029.12
38	433808.48	1401021.93
39	433808.48	1401020.44
40	433808.79	1401018.73
41	433809.38	1401017.09
42	433810.25	1401015.58
43	433811.37	1401014.24
44	433812.71	1401013.12
45	433814.22	1401012.25
46	433815.86	1401011.65
47	433817.57	1401011.35
48	433817.81	1401011.35
49	433819.45	1401011.23
50	433820.96	1401011.25
51	433822.67	1401011.55
52	433824.31	1401012.15
53	433825.82	1401013.02
54	433827.16	1401014.14
55	433828.28	1401015.47

Каталог координат		
Площадь зоны публичного сервитута 581		
Обозначение характерных точек границ	Координаты, м	
	X	Y
1	2	3
56	433829.15	1401016.98
57	433829.75	1401018.62
58	433830.05	1401020.34
59	433830.05	1401020.58
60	433830.18	1401022.33
61	433830.16	1401023.83

## РАСЧЕТ

### платы за часть публичного сервитута

Расчет платы за часть публичного сервитута в составе земель, государственная собственность на которые не разграничена, не предоставленных гражданам или юридическим лицам, не вошедшую в границы образованных земельных участков, осуществляется по формуле:

$$П1 = (\text{УПКС} * S * K) / 100, \text{ где}$$

П1 – плата за один год действия публичного сервитута в отношении территории из состава земель государственная собственность на которые не разграничена, не предоставленных гражданам или юридическим лицам, не вошедшей в границы сформированных земельных участков, или в границах земельных участков, у которых не определена кадастровая стоимость (руб.);

УПКС – средний удельный показатель кадастровой стоимости земельных участков по Мясниковскому району Ростовской области, в границах которого располагается часть публичного сервитута (в соответствии с описанием границ публичного сервитута), в соответствии со средним значением удельных показателей кадастровой стоимости земельных участков по Мясниковскому району Ростовской области, утвержденным постановлением Правительства Ростовской области от 25.11.2014 № 778, в редакции постановления Правительства Ростовской области от 29.06.2020 № 593 и пунктом 5 статьи 39.46 Земельного кодекса Российской Федерации.

S – площадь части публичного сервитута в составе земель, государственная собственность на которые не разграничена, не предоставленных гражданам или юридическим лицам, не вошедшей в границы образованных земельных участков, в соответствии с координатным описанием границ публичного сервитута и границами земельных участков, сведения о которых содержатся в Едином государственном реестре недвижимости (кв. м);

K – процент кадастровой стоимости земельного участка, который составляет 0,01% в соответствии с пунктом 4 статьи 39.46 Земельного кодекса Российской Федерации.

Итоговая плата за часть публичного сервитута в границах территории из состава земель, государственная собственность на которые не разграничена, не

предоставленных гражданам или юридическим лицам, за весь период (49 лет) составляет:

$$П49 = ((1048,00 * 390,53 * 0,01) / 100) * 49 = 2005,45$$

Управляющий делами  
Администрации Мясниковского района

Т.А. Барашьян